

SUORITUSTASOILMOITUS



Nro Joma-DoP-012-13/FI

Laadittu Euroopan parlamentin ja neuvoston asetuksen
(EU) N:o 305/2011 liitteen III mukaan
(Rakennustuoteasetus)

- 1. TUOTETYYPIN YKSILÖLLINEN TUNNISTE** MUURAUSSIDE NRO 21 – Villakulma 2 (VK-2)
- 2. TUOTTEEN TUNNISTETTAVUUS** Tuotetyyppimerkintä ja tuotenumero pakkauksessa
- 3. KÄYTTÖTARKOITUS** Liikkeensallivan epäsymmetrisen muuraussiteen osa, joka on suunniteltu käytettäväksi yhdessä JOMA-muuraussiteiden 1 tai 3 kanssa muodostaen nivelöidyn järjestelmän, joka sallii pystysuuntaiset liikkeet tiilirakenteessa. Kuorimuurin ankkurointiin teräsruntoon.
- 4. VALMISTAJA** JOMA AB, Målskog, SE-335 91 Gnosjö, Ruotsi
- 5. VALTUUTETTU EDUSTAJA** Amutek Oy, Pihkalantie 24, 01480 Vantaa
- 6. SUORITUSTASON PYSYVYYDEN ARVIOINTI- JA VARMENNUSJÄRJESTELMÄ** Järjestelmä 3
- 7. YHDENMUKAISTETTU STANDARDI** EN 845-1:2013+A1:2016
Ilmoitettu laitos nro 1235, Teknologiskt institut, DK-8000, Århus, on suorittanut tuotteen tyyppitestauksen tuotestandardin mukaisesti.
- 8. ILMOITETTU SUORITUSTASO** Ilmoitettu suoritus taso koskee pituuksia 10 - 350 mm ainevahvuuksilla t = 1,0 ja 2,0 mm.

Taulukko 1.

Perusominaisuudet	Suoritustaso	Yhdenmukaistetut tekniset eritelvät
Vetokestävyys sisäkuoresta	Suoritustaso kiinnitysruuvin toimittajan mukaan.	EN 845-1:2013+A1:2016 + ilmoitetun laitoksen suorittama tyyppitestaus
Vetokestävyys ulkokuoren laastisaumasta yhdessä muurauskiinnikkeen kanssa	1,6 kN* ¹⁾ (Laasti M2,5)	EN 845-1:2013+A1:2016 + ilmoitetun laitoksen suorittama tyyppitestaus
Puristuskestävyys	Lasketaan EC3 & EC6 mukaan	EN 1993 & EN 1996. Joma AB/Amutek Oy toimittaa pyynnöstä arvot eri pituuksille
Materiaali	Austeniittinen ruostumaton teräs EN 1.4301 tai EN 1.4401 – ref.nro: 1 & 3	EN 845-1:2013+A1:2016, liite A, taulukko A1
Korroosioluokka	Luokka MX1 - MX5	EN 1992-2
Pienin ankkurointisyvyys	NPD	EN 845-1:2013+A1:2016 + ilmoitetun laitoksen suorittama tyyppitestaus
Eristepaksuus	0-340 mm (katso taulukko 2)	EN 845-1:2013+A1:2016
Toimiva pituus	20 - 480 mm (katso taulukko 2)	EN 845-1:2013+A1:2016

¹⁾ Yhdessä JOMA-muuraussiteen nro 3 kanssa
*Ominaisarvo

Nro Joma-DoP-012-13/FI

Taulukko 2.

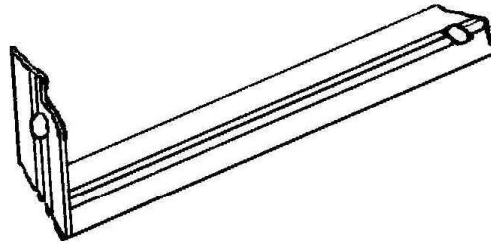
Kokonaispituus (mm)	Eristepaksuus (mm)	Toimiva pituus* (mm)
2x10	0	20/140
1x30	20	40/160
1x50	40	60/180
1x70	60	80/200
1x80	70	90/210
1x100	90	110/230
1x120	110	130/250
1x140	130	150/270
1x150	140	160/280

Kokonaispituus (mm)	Eristepaksuus (mm)	Toimiva pituus* (mm)
1x170	160	180/300
2x200	190	210/330
2x210	200	220/340
2x220	210	230/350
2x230	220	240/360
2x240	230	250/370
2x250	240	260/380
2x280	270	290/410
2x350	340	360/480

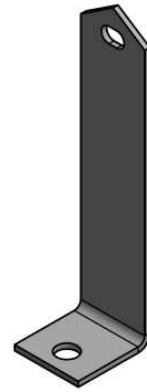
*Siteen toimiva pituus on kuorien välinen etäisyys (eristepaksuus+ilmarako). Ilmoitetut mitat pätevät yhdessä Joma muuraussiteen nro 3 kanssa.



DV1 2x10mm



DV2 - 17



DV20-35

9. Edellä 1. kohdassa yksilöidyn tuotteen suoritusasteet ovat 8. kohdassa ilmoitettujen suoritusasteiden mukaiset. Tämä suoritusasteilmoitus on annettu 4. kohdassa ilmoitetun valmistajan yksinomaisella vastuulla.

Valmistajan puolesta allekirjoittanut:

Gnosjö 29.05.2023



Yngve Josefsson
Teknisk chef